



# Die Projektmanagement-Software – für Outlook, Web und Smartphone

InLoox PM 10.x Konfiguration eines Microsoft SQL Servers für SQL-Authentifizierung

## Ein InLoox Whitepaper

Veröffentlicht: Juni 2018

Copyright: © 2018 InLoox GmbH.

Aktuelle Informationen finden Sie unter <http://www.inloox.de>

Die in diesem Dokument enthaltenen Informationen stellen die behandelten Themen aus der Sicht von InLoox zum Zeitpunkt der Veröffentlichung dar. Da InLoox auf sich ändernde Marktanforderungen reagieren muss, stellt dies keine Verpflichtung seitens InLoox dar, und InLoox kann die Richtigkeit der hier dargelegten Informationen nach dem Zeitpunkt der Veröffentlichung nicht garantieren.

Dieses Whitepaper dient nur zu Informationszwecken. InLoox SCHLIESST FÜR DIESES DOKUMENT JEDE GEWÄHRLEISTUNG AUS, SEI SIE AUSDRÜCKLICH ODER KONKLUDENT.

Die Benutzer/innen sind verpflichtet, sich an alle anwendbaren Urheberrechtsgesetze zu halten. Unabhängig von der Anwendbarkeit der entsprechenden Urheberrechtsgesetze darf ohne ausdrückliche schriftliche Erlaubnis der InLoox GmbH kein Teil dieses Dokuments für irgendwelche Zwecke vervielfältigt oder in einem Datenempfangssystem gespeichert oder darin eingelesen werden, unabhängig davon, auf welche Art und Weise oder mit welchen Mitteln (elektronisch, mechanisch, durch Fotokopieren, Aufzeichnen, usw.) dies geschieht.

© 2018 InLoox GmbH. Alle Rechte vorbehalten.

IQ medialab und InLoox sind entweder eingetragene Marken oder Marken der InLoox GmbH in Deutschland und/oder anderen Ländern.

Die in diesem Dokument aufgeführten Namen bestehender Unternehmen und Produkte sind möglicherweise Marken der jeweiligen Rechteinhaber.

---

## Inhalt

Einrichtung von Microsoft SQL Server für SQL-Authentifizierung .....	1
Systemvoraussetzungen .....	1
Konfiguration der Datenbank für SQL-Authentifizierung.....	1
Erstellen eines Verbindungsschlüssels mit dem System Manager.....	4

## Einrichtung von Microsoft SQL Server für SQL-Authentifizierung

### Systemvoraussetzungen

- Microsoft SQL Server 2014 oder 2016, oder Microsoft SQL Server Express Edition
- SQL Management Studio Express

Der Microsoft SQL Server Express Edition sowie das SQL Management Studio Express können unter folgendem Link kostenlos bezogen werden.

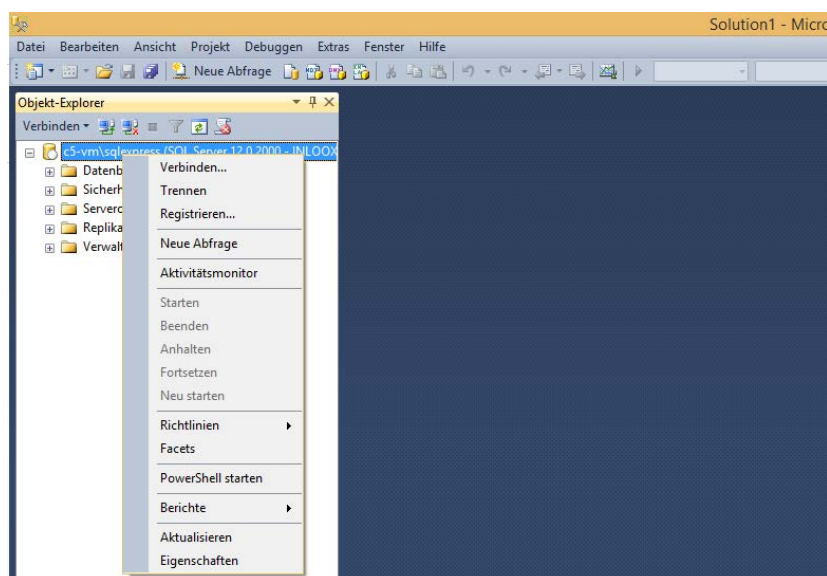
<http://www.microsoft.com/de-de/download/details.aspx?id=42299>

### Konfiguration der Datenbank für SQL-Authentifizierung

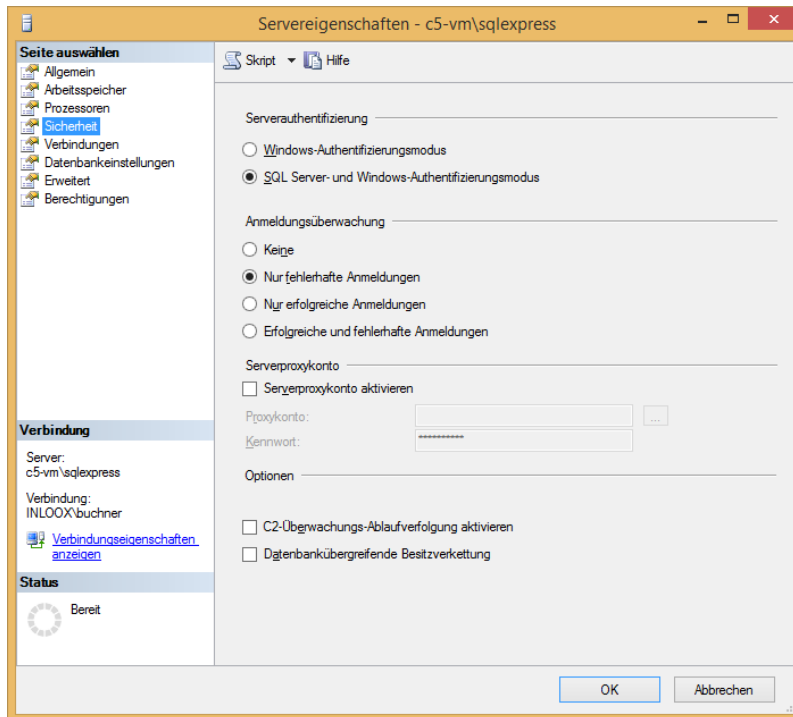
1. Starten Sie das SQL Management Studio und verbinden Sie sich auf ihre Datenbank.



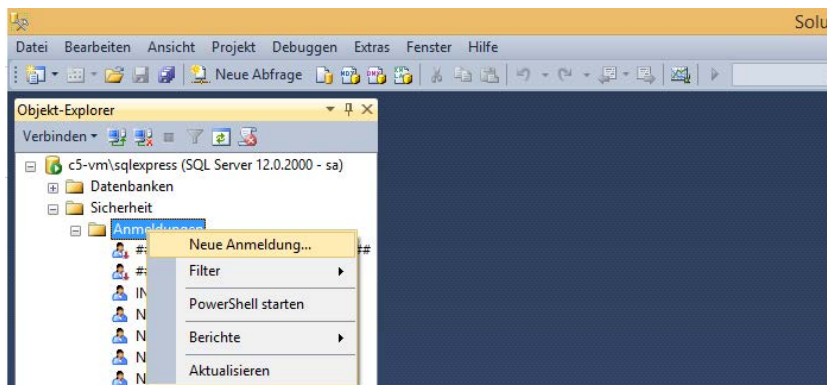
2. Klicken Sie in der Liste mit der rechten Maustaste auf den Eintrag des Servers und im Kontextmenü auf **Eigenschaften**.



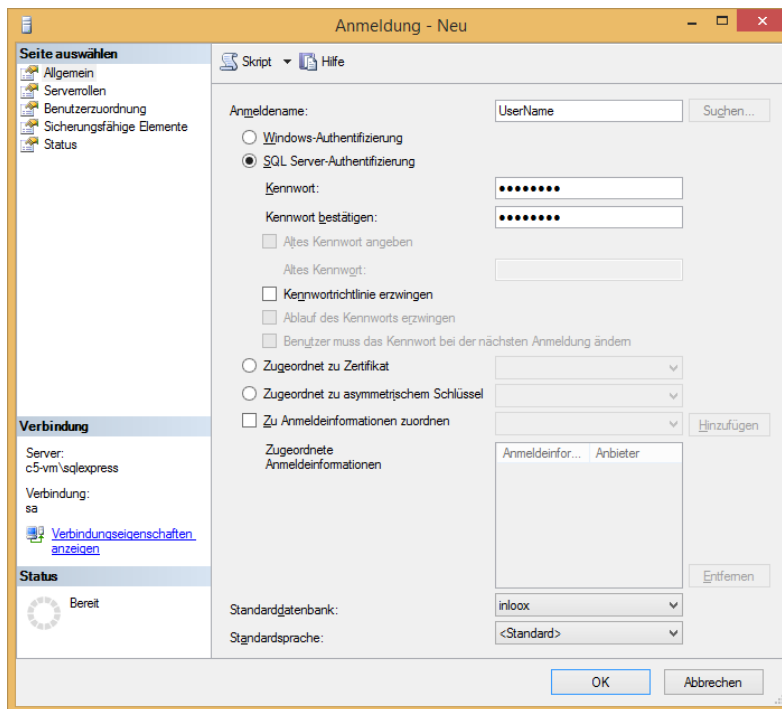
3. Im sich öffnenden Dialog klicken Sie auf **Sicherheit**.  
Hier wählen Sie **SQL Server- und Windows-Authentifizierung**.



4. Klicken Sie nun auf **OK**.
5. Klicken Sie nun Auf **Sicherheit** >> Rechtsklick auf **Anmeldungen** >> **Neue Anmeldung**

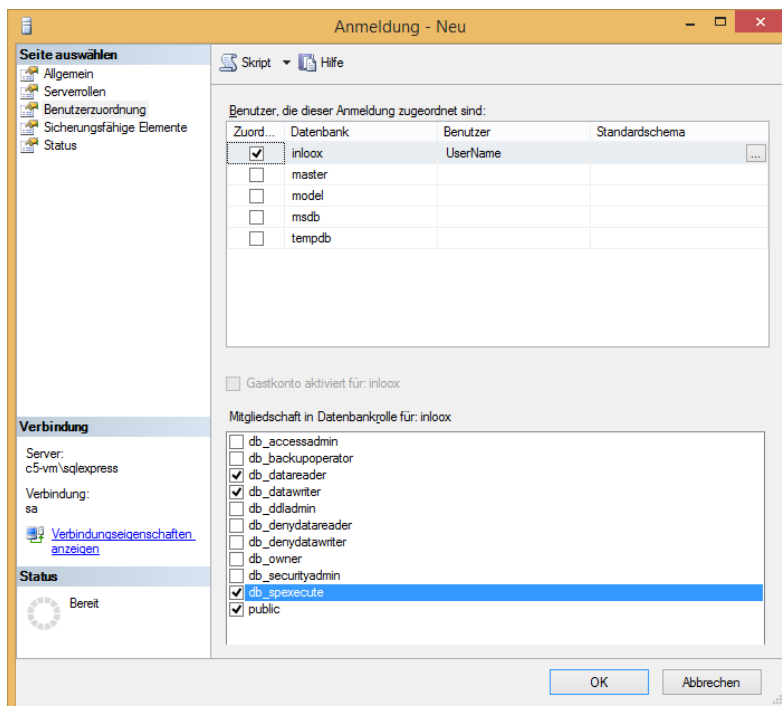


6. Im sich öffnenden Dialog klicken Sie auf **SQL Server-Authentifizierung** und geben einen Benutzernamen und Passwort ein.  
Deaktivieren Sie **Kennwortrichtlinie erzwingen**.  
Wählen Sie als Standarddatenbank **InLoox** bzw. den Namen Ihrer InLoox Datenbank.



The screenshot shows the 'Anmeldung - Neu' dialog box. The 'Seite auswählen' pane on the left has 'Allgemein' selected. The 'Verbindung' pane shows 'Server: c5-vm\sqlexpress' and 'Verbindung: sa'. The 'Status' pane shows 'Bereit'. In the main area, 'SQL Server-Authentifizierung' is selected. The 'Anmeldename' field is 'UserName'. The 'Kennwort' and 'Kennwort bestätigen' fields are masked with dots. The 'Kennwortrichtlinie erzwingen' checkbox is unchecked. The 'Standarddatenbank' dropdown is set to 'inloox'. The 'Standardsprache' dropdown is set to '<Standard>'. The 'OK' and 'Abbrechen' buttons are at the bottom.

7. Klicken Sie auf **Benutzerzuordnung**, wählen Sie **Datenbank (InLoox)** und setzen Sie die Rechte **public**, **db\_datareader**, **db\_datawriter** und **db\_spexecute**. Übernehmen Sie sie anschließend durch **Ok**.



The screenshot shows the 'Anmeldung - Neu' dialog box with the 'Benutzer, die dieser Anmeldung zugeordnet sind:' section expanded. A table lists the databases and their associated users:

Zuord...	Datenbank	Benutzer	Standardschema
<input checked="" type="checkbox"/>	inloox	UserName	...
<input type="checkbox"/>	master		
<input type="checkbox"/>	model		
<input type="checkbox"/>	msdb		
<input type="checkbox"/>	tempdb		

Below the table, the 'Mitgliedschaft in Datenbankrolle für: inloox' section is expanded, showing a list of roles with checkboxes:

- db\_accessadmin
- db\_backupoperator
- db\_datareader
- db\_datawriter
- db\_ddladmin
- db\_denydatareader
- db\_denydatawriter
- db\_owner
- db\_securityadmin
- db\_spexecute
- public

The 'OK' and 'Abbrechen' buttons are at the bottom.

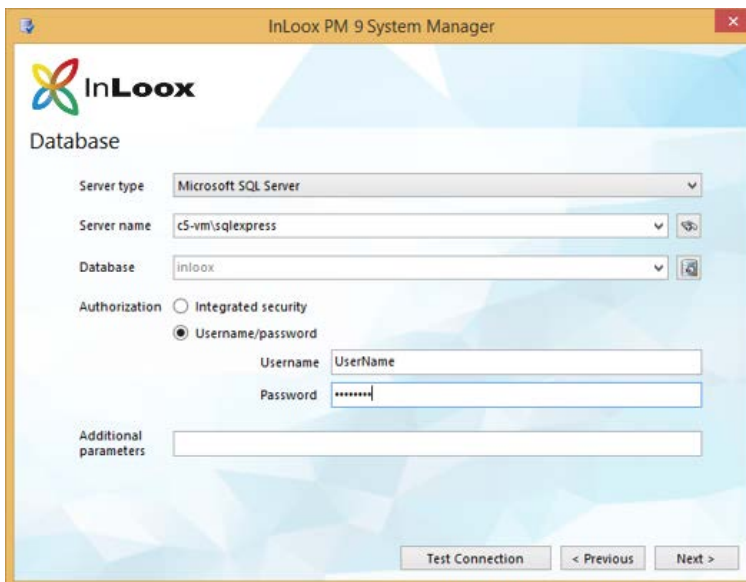
8. Klicken Sie nochmals mit der rechten Maustaste auf den Eintrag des Servers und wählen Sie **Neustarten**. Hierdurch wird der SQL-Server neugestartet und die Authentifizierungseinstellungen werden übernommen.

## Erstellen eines Verbindungsschlüssels mit dem System Manager

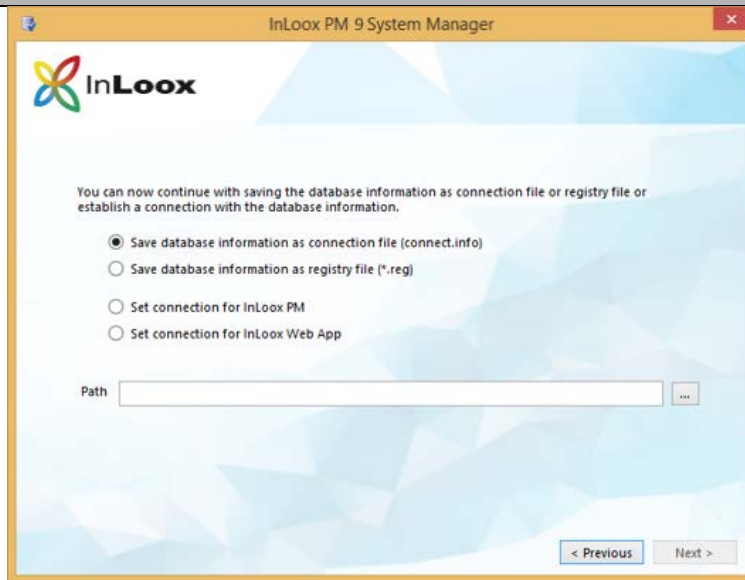
Laden Sie sich den Systemmanager herunter:

<http://www.inloox.de/support/download/zusaetzliche-software/>

1. Starten Sie den System Manager.
2. Wählen Sie die Option **Connect**.
3. Tragen Sie den Servernamen ein, wählen sie **Username/password** und geben Sie den vorher erstellten Benutzernamen und das Passwort ein.



4. Klicken Sie auf **Next**.



5. Sie haben nun 4 Möglichkeiten:

- Sie können den Verbindungsschlüssel nun als „Connection File“ speichern, welche Sie für die Neuinstallation von Clients verwenden können. Legen Sie dazu einfach die erzeugte Datei in den Ordner der Installationsdatei.
- Sie können auch ein „Registry import file“ erstellen. Hierdurch können Sie die Datenbank bei bestehenden Clients ändern. Machen Sie dazu einen Doppelklick auf die erstellte Datei.
- Sie können die neuen Informationen direkt in die Registry des ausführenden Client eintragen.
- Sie können die neuen Informationen für die InLoox Web App als connect.info speichern. Legen Sie dazu einfach die erzeugte Datei in den Ordner der InLoox Web App Installation. Verwenden Sie hierbei den Unterordner „Configuration“.

6. Weiterhin können Sie mit der Option **Database Configuration** prüfen, ob der Benutzer sämtliche erforderlichen Berechtigungen auf der Datenbank besitzt.

Bei Fragen wenden Sie sich bitte an unseren Support.

Gehen Sie auf unsere Webseite [www.inloox.de](http://www.inloox.de) und klicken Sie auf [Support](#). Dort können Sie ein Ticket erstellen. Unser Support Team hilft Ihnen gerne weiter.