

InLoox



Projektmanagement – in Outlook integriert

InLoox 6.x Datenbankneuimport

Ein IQ medialab Whitepaper

Veröffentlicht: Januar 2010

Aktuelle Informationen finden Sie unter <http://www.inloox.de>

Die in diesem Dokument enthaltenen Informationen stellen die behandelten Themen aus der Sicht von IQ medialab zum Zeitpunkt der Veröffentlichung dar. Da IQ medialab auf sich ändernde Marktanforderungen reagieren muss, stellt dies keine Verpflichtung seitens IQ medialab dar, und IQ medialab kann die Richtigkeit der hier dargelegten Informationen nach dem Zeitpunkt der Veröffentlichung nicht garantieren.

Dieses Whitepaper dient nur zu Informationszwecken. IQ MEDIALAB SCHLIESST FÜR DIESES DOKUMENT JEDE GEWÄHRLEISTUNG AUS, SEI SIE AUSDRÜCKLICH ODER KONKLUDENT.

Die Benutzer/innen sind verpflichtet, sich an alle anwendbaren Urheberrechtsgesetze zu halten. Unabhängig von der Anwendbarkeit der entsprechenden Urheberrechtsgesetze darf ohne ausdrückliche schriftliche Erlaubnis der IQ medialab GmbH kein Teil dieses Dokuments für irgendwelche Zwecke vervielfältigt oder in einem Datenempfangssystem gespeichert oder darin eingelesen werden, unabhängig davon, auf welche Art und Weise oder mit welchen Mitteln (elektronisch, mechanisch, durch Fotokopieren, Aufzeichnen, usw.) dies geschieht.

© 2010 IQ medialab GmbH. Alle Rechte vorbehalten.

IQ medialab und InLoox sind entweder eingetragene Marken oder Marken der IQ medialab GmbH in Deutschland und/oder anderen Ländern.

Die in diesem Dokument aufgeführten Namen bestehender Unternehmen und Produkte sind möglicherweise Marken der jeweiligen Rechteinhaber.

Inhalt

Allgemeines	1
Warum Datenbank-Neuimport?	1
Empfohlene Vorgehensweise	1
Datenbankneuimport	2
Voraussetzungen	2
Schritt-für-Schritt-Anleitung	2

Allgemeines

Warum Datenbank-Neuimport?

Wenn Sie einen aktualisierten Datenbank-Dump (ein Script das Daten enthält) in eine bestehende Datenbank einspielen möchten, so muss die bestehende Datenbank zunächst geleert werden. Eine Neuanlage und Löschung der Datenbank ist alternativ dazu möglich, jedoch nachteilig, da Datenbankoptionen und Berechtigungen verloren gehen.

Empfohlene Vorgehensweise

Das Standardvorgehen umfasst:

- ✓ **Sicherung** der Bestandsdatenbank
- ✓ **Löschen** aller Inhalte der Bestandsdatenbank
- ✓ **Import** der neuen Inhalte der Bestandsdatenbank

Datenbankneuimport

Voraussetzungen

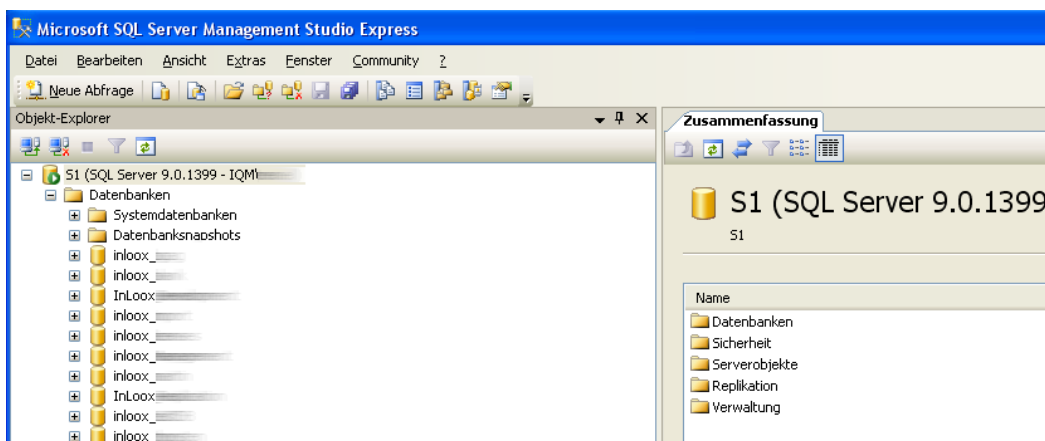
Der Vorgang kann auf dem Server oder einem Client ausgeführt werden. Sie benötigen:

- ✓ **SQL Server 2005 Express, Workgroup, Standard oder Enterprise Edition**
- ✓ **SQL Server Management Studio**
- ✓ **Die zu importierende Dumpdatei**
- ✓ **Datenbankadministratorberechtigung**

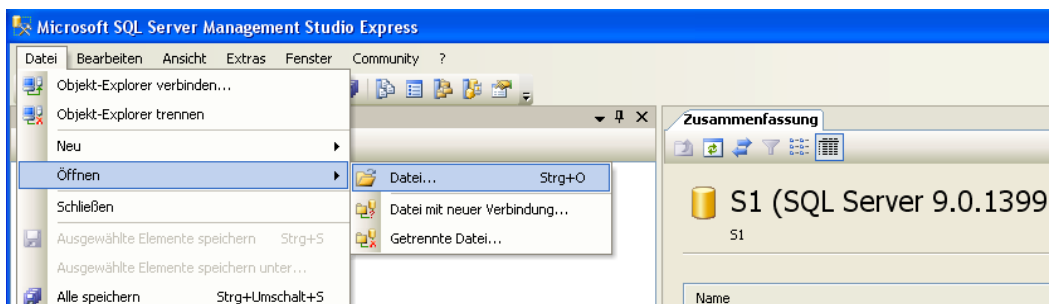
Schritt-für-Schritt-Anleitung

Vor dem Datenbankneuimport **sichern Sie bitte zunächst die bestehende Datenbank**. Erfolgt keine Sicherung, können unter Umständen Datenverluste auftreten, insbesondere dann, wenn der Importvorgang fehlschlägt. Gehen Sie nach der Sicherung wie folgt vor:

1. Starten Sie **SQL Server Management Studio**
2. Stellen Sie mit **SQL Server Management Studio** eine Verbindung mit dem Server her, welcher die gewünschte Datenbank enthält
3. Erweitern Sie den Knoten **Datenbanken**

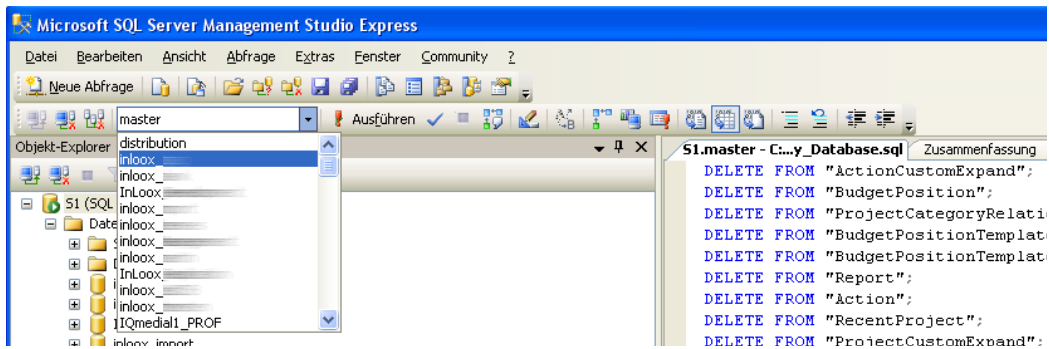


4. Klicken Sie im Menü auf **Datei >> Öffnen >> Datei...**



5. Wählen Sie das Script **Empty_Database.sql** aus. Klicken Sie auf **OK**. Das Script wird im Fenster auf der rechten Seite geöffnet.

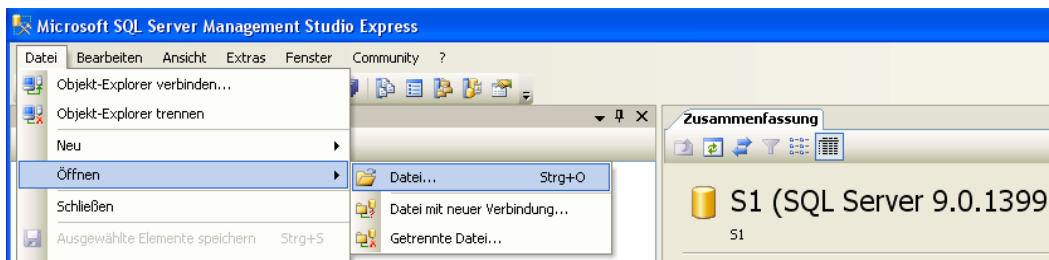
- Wählen Sie im Toolbar die Datenbank aus, die neu importiert werden soll:



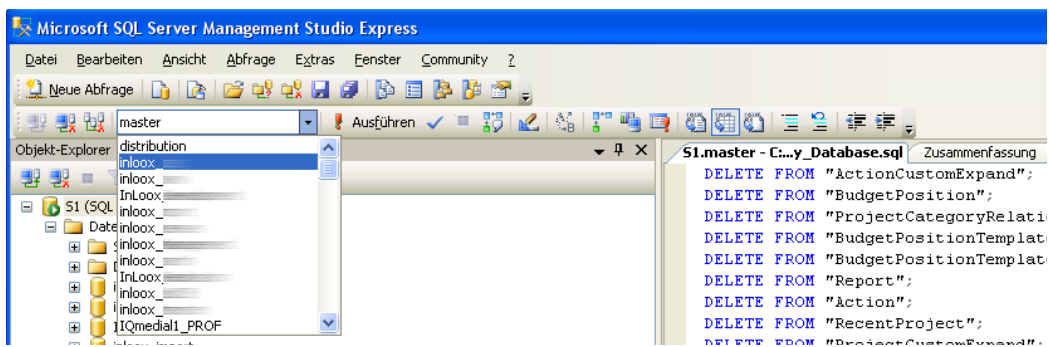
- Klicken Sie im Toolbar auf **Ausführen**.
Mit dieser Aktion löschen Sie alle Inhalte der ausgewählten Datenbank.
- Überprüfen Sie den Status der Löschartfrage.
Rechts unten im **Statusbereich** sollte die folgende Meldung erscheinen:



- Klicken Sie im Menü auf **Datei >> Öffnen >> Datei...**



- Wählen Sie das Script **Database_Converted.sql** aus. Klicken Sie auf **OK**.
- Beantworten Sie ggf. die Abfrage zu „langen Textzeilen“ mit **Ja**
Das Script wird im Fenster auf der rechten Seite geöffnet.
- Überprüfen Sie in der Toolbar, dass die Datenbank ausgewählt ist, die neu importiert werden soll:



- Klicken Sie zum Import im Toolbar auf **Ausführen**.
- Überprüfen Sie abschließend den Status des Imports.
Rechts unten im **Statusbereich** sollte die folgende Meldung erscheinen:

